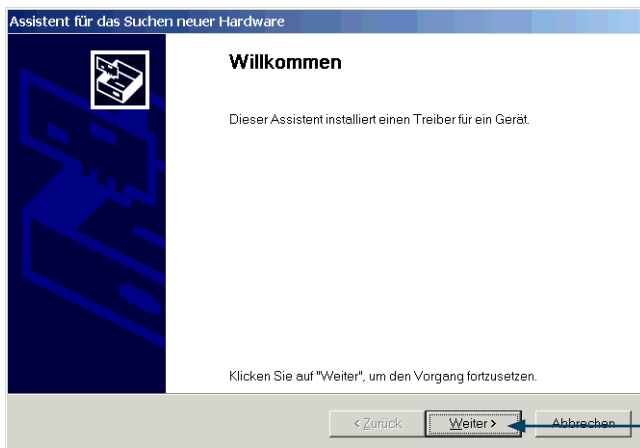


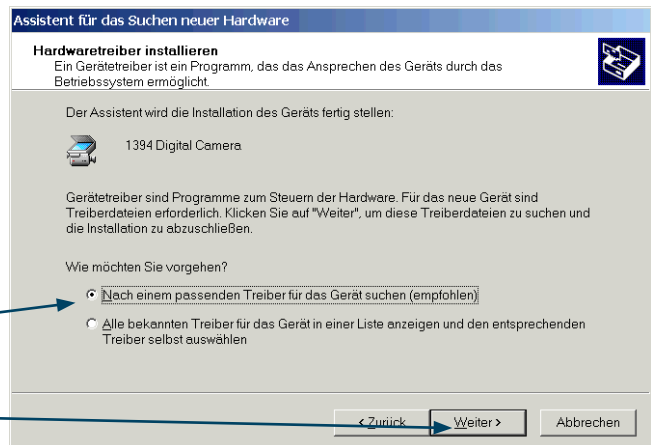
■ Erste Inbetriebnahme einer Kamera mit FireWire (1394)-Anschluss

Wird eine Kamera, z.B. JVC KY-F1030U oder JVC KY-F75, zum ersten Mal an dem PC angeschlossen, so muss die Kamera dem Betriebssystem bekanntgemacht werden, bevor DISKUS mit dieser Kamera arbeiten kann.

- Schließen Sie die Kamera an den PC an.
 - Dann starten Sie den PC.
 - Warten Sie maximal eine Minute, nachdem das Windows System gestartet ist.
- Es meldet sich der Hardware-Assistent des Betriebssystems

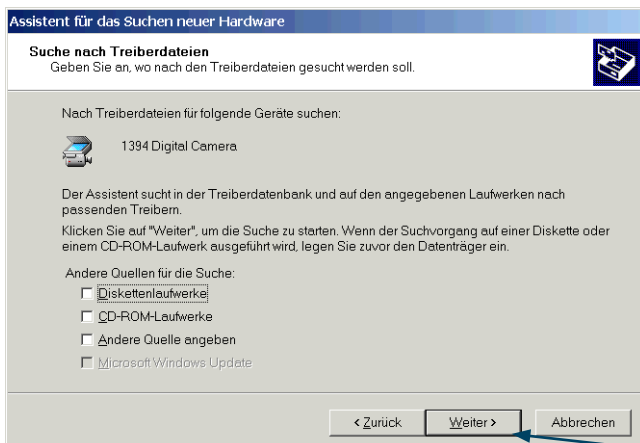


Klicken Sie auf „Weiter“



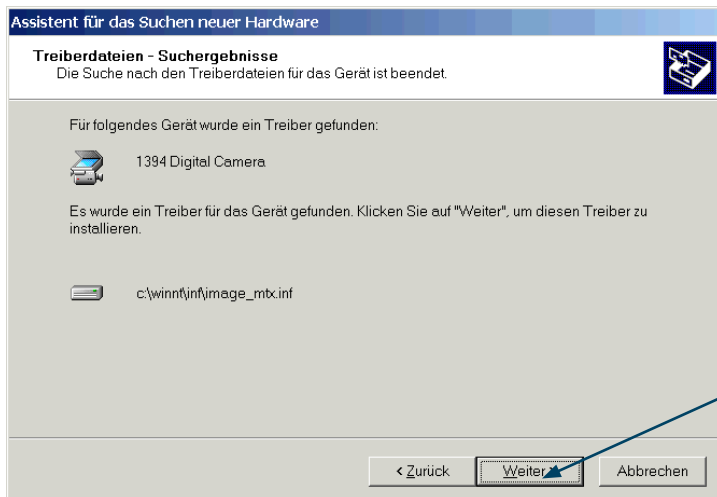
Markieren Sie „Nach passendem Treiber suchen“

und klicken Sie „Weiter“



Wählen Sie hier nichts aus, d.h. entfernen Sie ggf. alle Häkchen, und klicken Sie auf „Weiter“

22.06.2006

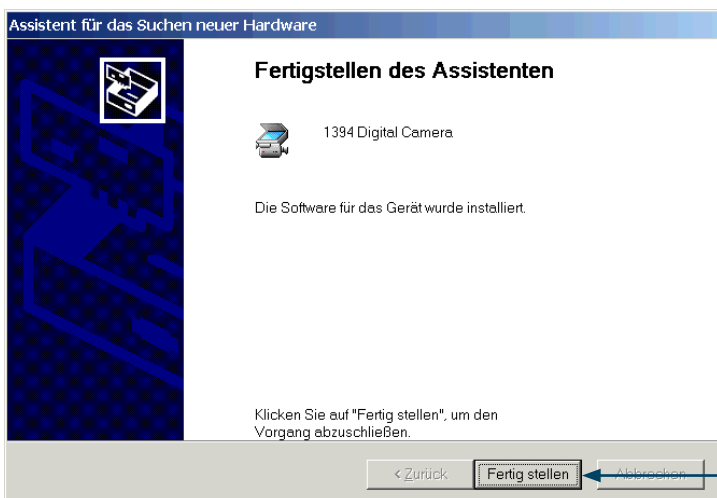


Der Assistent findet automatisch den richtigen Treiber,

klicken Sie auf „Weiter“



Klicken Sie auf „Ja“



Klicken Sie auf „Fertig stellen“

Diese spezielle Kamera ist nun dem Betriebssystem bekannt und für die Zusammenarbeit mit DISKUS bereit.

Wird eine andere FireWire-Kamera - sogar des selben Typs - angeschlossen, so muss obige Prozedur erneut durchlaufen werden.