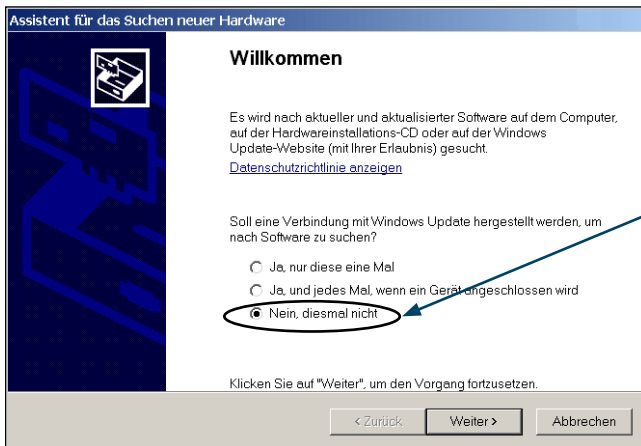


■ Inbetriebnahme einer Kamera mit FireWire (1394) an Windows XP

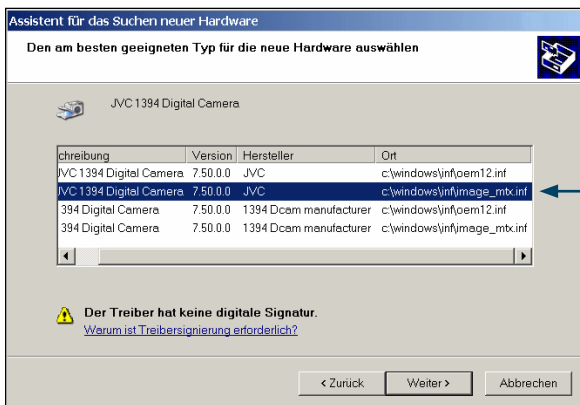
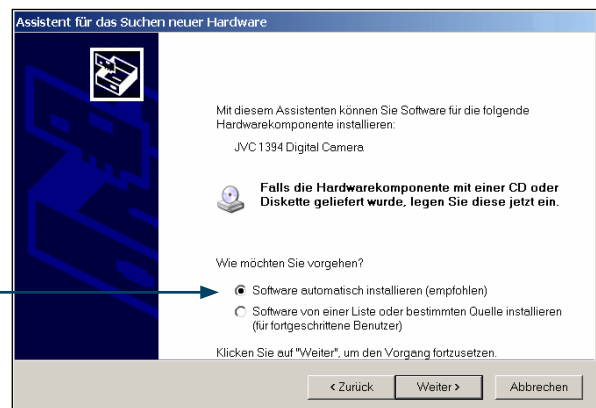
Wird eine Kamera, z.B. JVC KY-F1030U oder JVC KY-F75, an dem PC angeschlossen, so gehen Sie bitte wie folgt vor.

- Dann starten Sie den PC.
- Verbinden Sie die Kamera mit dem PC über das FireWire-Kabel.
- Es meldet sich der Hardware-Assistent:



Wählen Sie „Nein, diesmal nicht“ und Klicken Sie auf „Weiter“

Lassen Sie die Software „... automatisch installieren“ und klicken Sie „Weiter“



Wählen Sie hier den 2. Typ, der am Ende mit „image\_mtx.inf“ endet , und klicken Sie auf „Weiter“

Die Software wurde erfolgreich installiert , klicken Sie auf „Fertig stellen“

